



# BYLDIS



**WE ARE BYLDIS**

ASML, Veldhoven

## **INHOUDSOPGAVE**

### PAGINA

We are Byldis	4
Expertises	10
The big five of Byldis	13
Enkele projecten	22
Werken bij Byldis	40

# WE ARE BYLDIS

Byldis verandert de bouwwereld als marktleider in integrale assemblageoplossingen binnen het Europese midden- en hoogbouwsegment. Dat doen we met meer dan 50 jaar ervaring in engineering, prefab beton en geveltechniek.

Samen met 400 vakkundige collega's werken we keihard aan innovatieve en duurzame bouwconcepten. Van aanvraag en ontwerp tot prefabricage en assemblage in een van onze fabrieken, gevolgd door montage op de bouwplaats. En dat doen we met een trots bedrijf vol vernieuwers en veranderaars. Handige denkers en slimme doeners. Omdat we overtuigd zijn dat het beter kan veranderen we de bouwwereld van binnenuit. Dag in, dag uit.

## Nederlands bedrijf met een sterk DNA

We zijn een Nederlands bedrijf dat internationaal opereert. Ons hoofdkantoor, de engineering, de prefab betonfabriek, vlechtcentrale en aluminium puienfabriek bevinden zich allemaal in Veldhoven. Actief zijn we met name in Nederland, het Verenigd Koninkrijk, België, Duitsland en Scandinavië. We engineeren, produceren en monteren allerlei soorten prefab betonnen gebouwen. Van hotels tot gevangenissen, van appartementencomplexen tot kantoren en van ziekenhuizen tot uitvaartcentra.

Onze verkoop focus ligt op het binnenhalen van werk met een gezonde verhouding aan projecten:

- Groot en klein
- Complex en eenvoudig
- Sier- en grijswerk
- Integraal en niet-integraal
- 50% Nederland (en België) en 50% UK

## Het nieuwe bouwen

De wereld verandert, de markt verandert. Onze omgeving verstedelijk in rap tempo, terwijl in grote steden een tekort is aan woon- en werkkruimte. De overheid heeft provinciale woningbouwafspraken gemaakt voor het bouwen van 900.000 nieuwe woningen tot en met 2030. Met de provinciale woningbouwafspraken omarmen de provincies de bouw-ambities van het kabinet, die ook zijn vastgelegd in het Programma Woningbouw. Deze stijgende vraag pusht de grens voor nieuwbouw omhoog. The only way is up!

Door alle ontwikkelingen is er een steeds grotere behoefte aan voorspelbaarheid van grootschalige bouwprojecten. Een nieuwe vastgoedgeneratie zoekt steeds meer naar een coöperatief model als partners. Nieuwe technologie maakt geheel nieuwe bouwmethodes mogelijk. Het is onze verwachting dat deze transitie de komende jaren gaat versnellen. Het resultaat van deze transitie noemen we "Het nieuwe bouwen".



The Brown Paper - Byldis strategy.





# THE ONLY WAY TO HAVE A POSITIVE IMPACT IS TO ACT

## ONZE DUURZAAMHEIDSDOELSTELLINGEN:

- ▶ CO2 neutraal in 2040
- ▶ 75% CO2 verlaging in 2035 ten opzichte van 2018

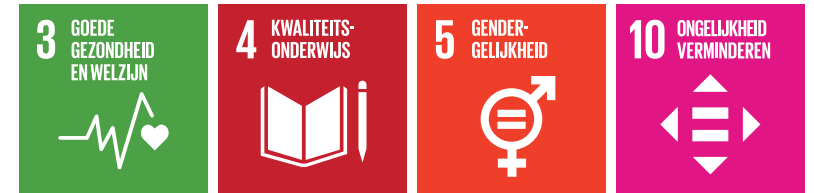
Hoe we deze doelstellingen realiseren lees je in ons MVO verslag gebaseerd op de hoofdthema's people, planet en profit.

Hierbinnen hebben we de onderwerpen per categorie uitgewerkt naar Sustainable Development Goals (SDG's), oftewel Duurzame Ontwikkelingsdoelen. De SDG's zijn zeventien doelen om van de wereld een betere plek te maken. De SDG's zijn afgesproken door de landen die zijn aangesloten bij de Verenigde Naties waaronder Nederland en zijn een mondiaal kompas voor uitdagingen als armoede, onderwijs en de klimaatcrisis.

We hebben geanalyseerd op welk van deze thema's we de meeste impact kunnen realiseren en dat zijn de volgende:



PEOPLE



PLANET



PROFIT



De concrete acties, doelstellingen en behaalde resultaten per Duurzaam Ontwikkeldoel zijn te lezen in het Byldis MVO verslag op [www.byldis.com](http://www.byldis.com). Hierin lees je onder andere over product innovaties zoals hoe we de (CO2) footprint in onze projecten verminderen, ons eigen onderzoek naar cement vervangers/versnellers, het elektrificeren van ons

wagenpark en (interne) transport, hoe we gebruik maken van Vertogascertificaten die garant staan voor de afname van biogas op basis van co-vergisting als ook ons doorlopend Waarborg Windenergie contract voor alle werkmaatschappijen welke op haar beurt weer garant staat voor 100% windstroom en waterrecyclage.



# EXPERTISES

Natuurlijk bouw je een gebouw nooit in een dag. Maar we gaan wél voor het meest efficiënte resultaat. Bouwen met Byldis? Dat betekent samen bouwen. Samen en tegen de juiste prijs. We adviseren, engineeren en realiseren. Zo bouwen wij, een methode om trots op te zijn.

## BYLDIS TOTAALCONCEPT

Een totaalconcept waarin engineering, productie en montage naadloos op elkaar aansluiten. Dat is ons paradepaardje. Maar wat heb je daar nou aan? Simpel! Dankzij deze geïntegreerde aanpak verminderen we de bouwtijd enorm. Tot wel 50% sneller in vergelijking met traditionele bouw. Dankzij onze expertises nemen we de juiste beslissingen in het voortraject die zich uitbetalen op de bouwplaats. Reken maar uit wat dat oplevert. In prijs, tijd én kwaliteit. En er zijn meer voordelen, we hebben ze samengevat in de big five van Byldis.

### Vanaf het begin graag

Wil je ons zien shinen? Betrek ons dan zo vroeg mogelijk. Dan heb je het meeste aan ons totaalconcept. Want kiezen voor het prefabriceren van een gebouw of het toepassen van prefab elementen, betekent ook andere keuzes maken in het ontwerpproces. Uiteindelijk zorgt dit voor een versnelling tijdens de realisatie. Zijn we er vroeg bij? Dan krijg je van ons een grondige analyse – technisch en financieel. Dat voorkomt dubbel werk en tijdverlies in de ontwerpfase en betekent de best mogelijke voorbereiding. Zo kunnen we de bouw snel en vakkundig afronden in de afgesproken tijd.

Ontdekken hoe ons totaalconcept jouw bouw versnelt? Neem contact op met ons op.



Domus Nostra, Den Haag

# THE BIG FIVE OF BYLDIS

## Ons prefab totaalconcept

Ons prefab totaalconcept bestaat uit een geïntegreerd systeem voor casco en gevel. Dit zijn complete prefab elementen van beton en aluminium, tot stand gekomen dankzij een gestroomlijnd proces. Engineering, productie en montage sluiten hierbij naadloos op elkaar aan.

## Ons totaalconcept begint al vroeg

Namelijk in de eerste fase van een ontwikkeltraject. Met een grondige technische en financiële analyse voorkomen we dat je tijd en geld verliest in de ontwerpfase van je project. En daarmee garanderen we een perfecte realisatie binnen je projectplanning.

## De prefabricage?

Die vindt plaats in één van onze drie fabrieken. Daar werken we aan maximale kwaliteit onder geconditioneerde omstandigheden. Ook complete onderdelen zoals kozijnen, ramen, binnen- en buitengevels assembleren we in de fabriek en monteren we vervolgens in een compleet prefab product, supersnel én op tijd op de bouwplaats.

## 1 Totale controle

Prefab maakt bouwen voorspelbaar en dat vermindert faalkosten. Wij zijn een one stop shop.

1. Engineering
2. Productie mal + wapening
3. Productie elementen
4. Montage aluminium puien in de elementen
5. Transport
6. Montage op de bouwplaats

Handig! Zo zijn we dus niet afhankelijk van externe partijen die het ontwikkeltraject en productieproces verstoren en vertragen.

Werken met één partij betekent ook maar één contactpersoon. En je bent zeker van kwaliteit. Want wij garanderen: onze elementen zijn wind- en waterdicht, op maat gemaakt, op tijd geleverd en op tijd gemonteerd.

## 2 Tot 50% sneller dan traditionele bouw

Wij bouwen supersnel. Eerst digitaal, daarna in onze fabrieken en uiteindelijk op locatie. Daardoor zijn we een stuk sneller dan traditionele bouwmethodes. Deze tijdswinst betaalt zich dubbel en dwars uit. Niet alleen in de kosten, maar ook in een snelle oplevertijd en daarmee hogere en snellere Return On Investment. En dat alles met kwaliteitswinst.

## 3 Veiliger bouwen met klein team

Onze prefab elementen zetten we al in de fabriek in elkaar met een goed opgeleid team. Daardoor hebben we op de bouwplaats voor de assemblage van de prefab gevelelementen maar een paar man nodig. Want we hoeven geen steigers op of af te bouwen. Wel zo rustig en veilig op de bouwplaats.

## 4 1.001 designmogelijkheden

Dat betekent maximale ontwerpvrijheid voor architecten, constructeurs en opdrachtgevers. Betrek je ons vroeg in het designproces? Dan is er volop ruimte om te experimenteren met materiaal, vorm, kleur en structuur.

## 5 Duurzaam

We focussen ons op het minimaliseren van onze ecologische voetafdruk. Bijvoorbeeld door ons energieverbruik en afval te beperken en de mogelijkheid voor vervangende grondstoffen te bekijken. Circulariteit in bouwmaterialen en bouwonderdelen vormen integraal onderdeel van onze toekomstvisie.



**Totale controle**



**Tot 50% sneller dan traditionele bouw**



**Veiliger bouwen met klein team**



**1.001 designmogelijkheden**

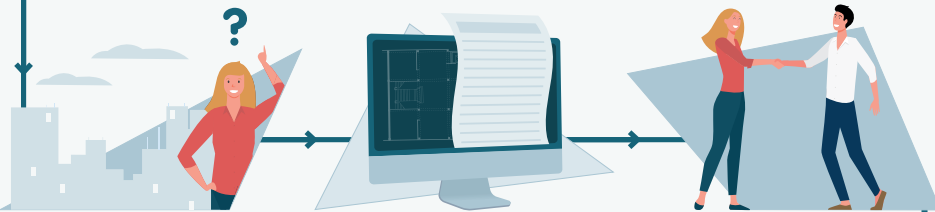


**Duurzaam**



# TOTAALCONCEPT BYLDIS

## 1. ONTWIKKELING



Uw vastgoed project bevindt zich in de ontwerpfase en u wilt voorspelbaar, snel, veilig en duurzaam bouwen met ontwerpvrijheid, zodoende overweegt u een prefab bouwmethode.

We bepalen de technische haalbaarheid van onze bouwmethode binnen uw project en vatten dit samen in een rapport.

Dit rapport lichten we persoonlijk aan u toe.



Indien deze budget-raming akkoord is leggen we dit vast in een engineeringsovereenkomst.

Op basis hiervan stellen we een budget-raming op.

We stellen samen de scope en demarcatie vast, en waar we u mee van dienst kunnen zijn.

## 2. ONTWERP



Een team van constructeurs en modellers staat voor u klaar. Na de ontwerpende engineering gaan we aan de slag met de uitvoerende engineering. Dit doen we aan de hand van geavanceerde 3D-modellen. Hierin maken we de digitale versies van de prefab elementen, kozijnen, ramen, deuren en complete gevels.

We nemen alles zorgvuldig met u door.

Op basis van dit prefab ontwerp gaan we aan de slag.

## 3. UITVOERING



De montage van de aluminium puien in de elementen wordt verzorgd door onze collega's van de aluminium gevefabriek. Zo leveren we een wind -en waterdicht casco inclusief aluminium kozijnen en hang- en sluitwerk.

Onze fabrieken worden aangestuurd door middel van 3D tekenwerk geproduceerd door het ontwerpteam. De mal wordt gemaakt in de mallenmakerij en de wapening geproduceerd in onze geautomatiseerde vlechtcentrale. Ondertussen produceren we de de prefab betonnen elementen.

Een Byldis projectmanager wordt toegewezen aan het project. Hij of zij verzorgt de organisatie en communicatie tussen het bouwteam en onze fabrieken.



En natuurlijk zorgen we er ook voor dat de geprefabriceerde elementen op de bouw komen. In overleg met uw bouwteam verzorgen we een just in time logistiek plan.

Op locatie is nog maar een klein team voor de montage nodig. Dat zorgt voor rust en eenvoud op de bouwplaats. Ons uitvoeringsteam verzorgt onder leiding van onze projectmanager een vlekkeloos bouwproject.

We monteren en leveren uw project op volgens vooraf afgesproken voorwaarden.

## 4. NAZORG

U ontvangt van ons een wind- en waterdicht garantie.



"Fijn, samen hebben we een mooi project opgeleverd, op maat gemaakt, op tijd geleverd en op tijd gemonteerd."



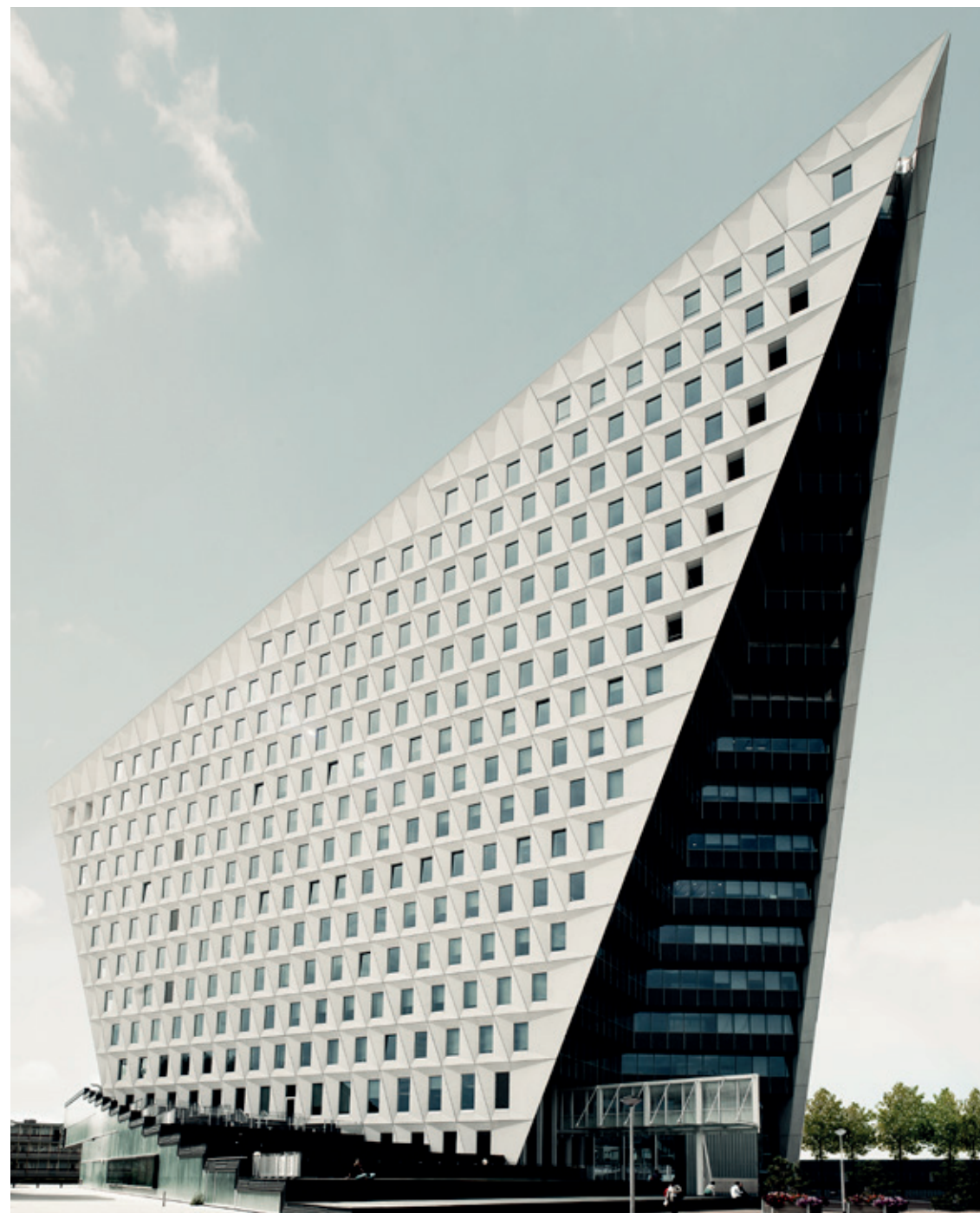
# ENGINEERING HET START BIJ HET ONTWERP

**Grootse gebouwen bouw je niet zomaar. Ze vragen om hun eigen, unieke manier. En die bouwmethode vraagt op zijn beurt om een slimme constructie in geavanceerde 3D-modellen. Onze engineers zorgen ervoor dat deze modellen als paddenstoelen uit de grond schieten. Koploper in engineering dankzij alle aanwezige kennis op het gebied van constructies, geveltechniek en bouwfysica bij onze knappe koppen, natuurlijk ondersteund door de modernste softwarepakketten.**

## **Blanco of bestaand**

Geen gebouw zonder engineering. Een belangrijke fase dus. Wij engineeren het liefst vanaf een leeg vel papier of een blanco beeldscherm, samen met de ontwerpers. Zo krijgen de ideeën optimaal vorm. En het werkt nu eenmaal het meest efficiënt. Maar heb je een bestaand ontwerp en wil je de overstap maken naar prefab? Dan draaien we daar onze hand ook niet voor om. Een team van constructeurs en modelleurs staat voor je klaar! Na deze ontwerpende engineering gaan we aan de slag met de uitvoerende engineering. Dit doen we aan de hand van geavanceerde 3D-modellen. Hierin maken we de digitale versies van de prefab elementen, kozijnen, ramen, deuren en complete gevels.

Weten wat het meest optimale ontwerp is voor jouw project? Neem contact met ons op.



Stadskantoor Leyweg, Den Haag

# PREFAB BETON VOORSPELBAAR BOUWEN

**Prefab biedt eindeloze mogelijkheden. We zijn sterk in beton. Het materiaal past precies in een samenleving waarin snel bouwen noodzakelijk is. Onze teams leggen in onze fabrieken samen de perfecte prefab basis voor een groots gebouw. En natuurlijk zorgen we er ook voor dat de geprefabriceerde elementen op de bouw komen. Over de logistiek hoeven onze klanten zich geen zorgen te maken. En op locatie is nog maar een klein team voor de montage nodig. Dat zorgt voor rust en eenvoud op de bouwplaats.**

## **Prefab is fabulous**

Prefab bouwen is dé oplossing voor bestaande problemen in de bouw. Het is een toekomstbestendige bouwmethode voor de steeds drukker wordende binnensteden. Ruimtegebrek op een projectlocatie of een krappe planning met allerlei betrokken partijen, zijn verleden tijd! Want met onze geprefabriceerde betonnen gevelementen en complete casco's staat een gebouw in no time. Nou ja, bijna!

Prefab heeft nog wel een imago dat we éven moeten oppoetsen. Want het zijn natuurlijk al lang geen saaie grijze betonblokken meer. Sterker nog, je hebt als ontwerper oneindig veel ontwerpmogelijkheden! Van metselwerk tot sierbeton en natuursteen of in een bijzondere verschijningsvorm. We maken zowel enkelschalige elementen als sandwichelementen. Kies je voor een integrale oplossing met kozijnen, ramen en beglazing? Dan maken we een gebouw meteen wind- en waterdicht. Zo kunnen afbouwers snel aan de slag. Ook enkelschalige elementen maken we in allerlei soorten en maten.

Onze prefab sandwichelementen zijn opgebouwd uit drie lagen:

- Binnenblad, de (al dan niet) dragende gewapende betonstructuur;
- Isolatielaag, aangepast aan projecteisen;
- Buitenblad dat we naar smaak en design kunnen opleveren.

Onze sandwichelementen voorzien we in onze fabrieken van kozijnen en beglazing. Tijdens de montage op de bouwplaats zorgen de verticale en horizontale naden tussen de elementen voor een wind- en waterdichte gevel. Voorzieningen voor ventilatie, verwarming/koeling en elektra brengen we al in de fabriek aan, net als constructieve voorzieningen voor bijvoorbeeld het monteren van een balkon.

Weten hoe Byldis Prefab jouw project kan realiseren? Neem contact met ons op.



*De Zalmhaven, Tasveld Byldis*



# ALUMINIUM GEVELTECHNIEK KOZIJNEN

**Onze aluminium ramen, deuren, schuifpuien, en vliessgevels zijn een slimme en duurzame keuze. De juiste producten kiezen begint bij een goed advies door onze specialisten.**

## **Flexibel**

Byldis kan meerdere profielsystemen verwerken, waarmee wij de kozijnen en gevels maken. Hierdoor kunnen wij bijna altijd voldoen aan de wens van de architect, dan wel opdrachtgever.

Door de korte lijnen in onze organisatie en grote moderne productiefaciliteit zijn wij zeer flexibel. Hierdoor kunnen wij de montage op de bouw perfect in de planning van de aannemer passen.

## **Type projecten**

Met de volgende type projecten kunnen wij onze klanten het beste van dienst zijn, zowel nieuwbouw als renovatie:

- Projectmatige woningbouw,
- Utiliteitsbouw.

Weten hoe wij het aanzicht van jouw gebouw naar een hoger niveau tillen? Neem contact met ons op.



# ENKELE PROJECTEN - DE ZALMHAVEN, ROTTERDAM

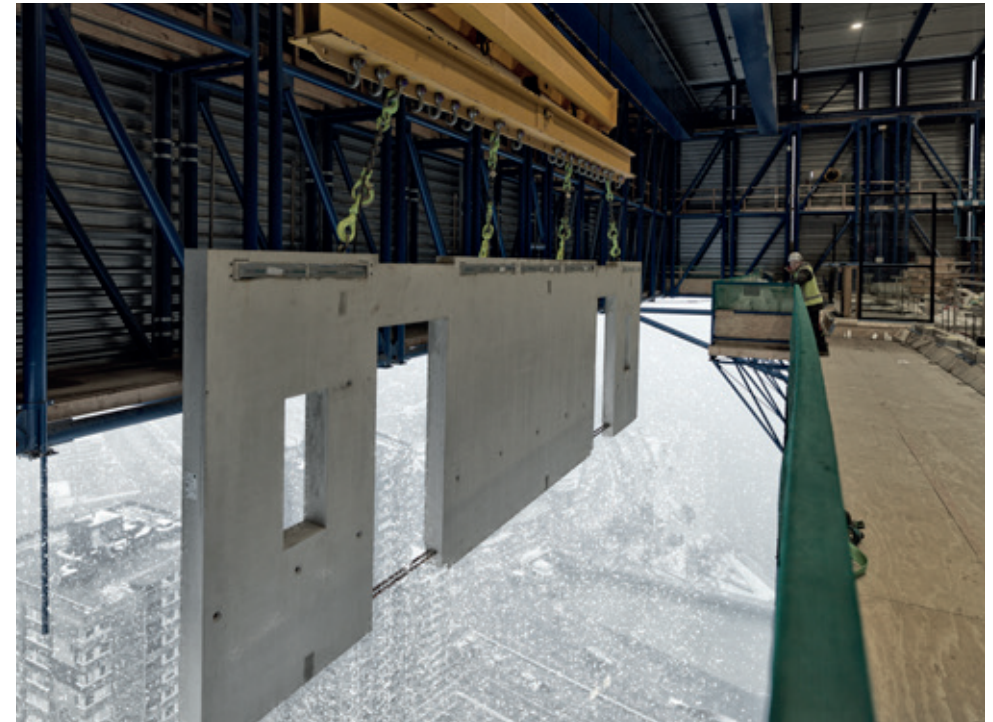
## Hoogste prefab woontoren ter wereld

De 215 meter hoge Zalmhaven wordt geheel opgebouwd uit prefab elementen. Op basis van het esthetische ontwerp van architect Van Dam & Partners, het constructieontwerp van BAM Advies & Engineering en in opdracht van BAM Bouw en Techniek - Grote Projecten levert en monteert het Brabantse Byldis een rijke schakering aan prefab elementen. Van binnenwanden in 300, 400 en 500 millimeter dikte tot gevelelementen en liftwanden van 300 en 400 millimeter en balkons en breedplaatschillen van 320 millimeter. In totaal gaat het om 770 complete gevelelementen, 1.140 binnenwanden, 400 balkonplaten en 250 trappen en bordessen, die van de 5e tot en met 54ste etage worden aangebracht in een tempo van 1 verdieping per week.

Onze omgeving verstedelijkt in rap tempo. Zeker in de Randstad, waar de vraag naar woonruimte nog nooit zo groot is geweest. In het overvolle gebied tussen Amsterdam, Rotterdam, Den Haag en Utrecht moeten tot 2030 honderdduizenden nieuwe woningen worden gebouwd om in de groeiende vraag te voorzien. De enige oplossing hiervoor, is om de hoogte in te gaan. "Echter is binnenstedelijke hoogbouw geen eenvoudige klus. Ontwikkelaars, aannemers en andere stakeholders worden niet alleen geconfronteerd met drukke stadscentra, beperkte ruimtes, geluidsrestricties en tijdrovende verkeers- en veiligheidsmaatregelen, maar ook met beperkte budgetten en een tekort aan vakmanschap. Byldis biedt hiervoor een oplossing."

## 50% bouwtijdbesparing

Byldis heeft de ambitie om, als marktleider in integrale assemblageoplossingen binnen het Europese hoogbouwsegment, de bouwwereld blijvend te veranderen. "Dat doen we met meer dan 50 jaar ervaring in engineering, prefab beton en geveltechniek", aldus Byldis. "Samen met 400 vakkundige collega's werken wij dagelijks keihard aan innovatieve bouwconcepten. Van de aanvraag en het ontwerp tot en met de prefabricage en assemblage in één van onze fabrieken, gevolgd door de montage op de bouwplaats. Met onze innovatieve prefab bouwconcepten leveren we projecten binnen de helft van de normale bouwtijd op, op maat gemaakt en van een zeer hoge kwaliteit. Bovendien wordt de veiligheid op en rond de bouwplaats aanzienlijk verhoogd. Voor de montage van de elementen is slechts een paar man personeel voldoende. Er zijn minder transport- en hijsbewegingen nodig en geluidsoverlast voor de omgeving wordt tot een minimum beperkt. Bij de bouw van de Zalmhaven komen deze voordelen uitstekend tot hun recht."



De Zalmhaven, (Studio Hoge Heren)

## Montage vanuit een hijsloods

Aanvankelijk zou de Zalmhaven traditioneel worden gebouwd met in het werk gestorte wanden, vloeren, kolommen en balken. "Vanwege de drukke binnenstedelijke locatie, krappe bouwplaats en korte doorlooptijd is echter gekozen voor prefab betonelementen. In een bouwteam met de hoofdconstructeur, architect en aannemer hebben wij het gebouwt ontwerp omgeturnd naar een prefab systeem, waarbij wij niet alleen gefocust hebben op de engineering en constructieve berekeningen, maar ook op de uitvoerbaarheid van het project. Alle prefab betondelen zijn opgedeeld in handelbare, repeterende elementen, die eenvoudig vervoerd, ingehesen en gemonteerd kunnen worden." Voor de montage wordt gebruik gemaakt van een zelfklimmende hijsloods met 2 stuks 40-tons bovenloopkranen.

Deze methodiek werd eerder al succesvol toegepast bij het Erasmus MC, waarbij ook BAM Grote Projecten en Byldis waren betrokken. "Onze vrachtwagens leveren alle geveldelen, kolommen, breedplaten, binnenwanden en trappen just-in-time onder de kraan af, waarna de bovenloopkraan ze direct vanaf de vrachtwagen omhoog hijsst. Op de verdieping worden de elementen op een juk geplaatst, waarna een montagekraan ze overpakt en op de juiste plek zet. Na het afstorten van de breedplaatvloeren kan de bouwloods een verdieping omhoog, waarna de hijs- en montagecyclus zich herhaalt. Hierdoor is het mogelijk om zeer snel én beschermt te werken. Feitelijk wordt de wolkenkrabber volledig binnen gebouwd."



### Uitdagende hoekelementen

Alle buitengevelelementen worden opgebouwd uit een dragende binnenwand, een isolatielaag en een gevelafwerking van natuursteen en worden inclusief profielen, deuren en glas op de bouw aangeleverd. "Een uitdaging vormen de constructieve hoeken van het gebouw, waarvoor wij een speciale, driedimensionale hoekmal hebben ontwikkeld. De Zalmhaven wordt – voor zover bekend – de hoogste woontoren ter wereld die in een 'droog' prefab betonsysteem wordt gebouwd. Dat brengt specifieke uitdagingen met zich mee. Want hoe hoger een gebouw, hoe groter de instabiliteit en windbelasting. Om deze krachten goed op te vangen, is een juiste uitvoering én koppeling van de dragende elementen onontbeerlijk. De hoekelementen spelen hierin een sleutelrol. Het beton voor deze elementen wordt in

één keer verticaal gestort in een verdiepingshoogte, met zeer vormvaste hoeken als resultaat."

Omdat opslag voor een 215 meter hoge woontoren onmogelijk is, worden alle betonelementen montage-volgend geproduceerd. Inmiddels is de productie van de eerste elementen gestart. In week 6-2020 start de montage, waarna 50 weken later de werkzaamheden worden opgeleverd.

Terwijl de prefab beton tak van Byldis alle betonnen elementen voor de Zalmhaven verzorgt, is de aluminium gevelsystemen tak van Byldis verantwoordelijk voor de productie, levering en montage van de aluminium puien van de twee laagbouwtorens en verbindende plint.

*Interview Byldis, magazine Stedenbouw*



*De Zalmhaven (Studio Hoge Heren)*

# ENKELE PROJECTEN



## SELFRIDGES, LONDEN

Maar we doen niet alleen enorme projecten. Trots zijn we ook op onze specials zoals de nieuwe entree van luxe warenhuis Selfridges aan Oxford Street in Londen! Onze gepolijste zwarte betonelementen zijn gebruikt als omkleding van de staalconstructie. Ook hebben we de wit marmer gestraalde vloerplaten gemaakt. Het warenhuis staat er sinds 1908, de nieuwe ingang, gelegen aan Dukestreet, staat tussen twee oude gebouwen in.



## HEIDELBERGCEMENT GROEP, DUITSLAND

Spierwit. Dit zijn de prefab (gevel) elementen die we hebben geleverd voor het nieuwe hoofdkantoor van een van de grootste cementbedrijven ter wereld: HeidelbergCement Groep. Ons eerste project in Duitsland als Byldis zijnde! Een prestigeproject! Uniek qua kleur en locatie: voor ons een mooie kans om onze oostburen eens te laten zien wat we in onze mars hebben.



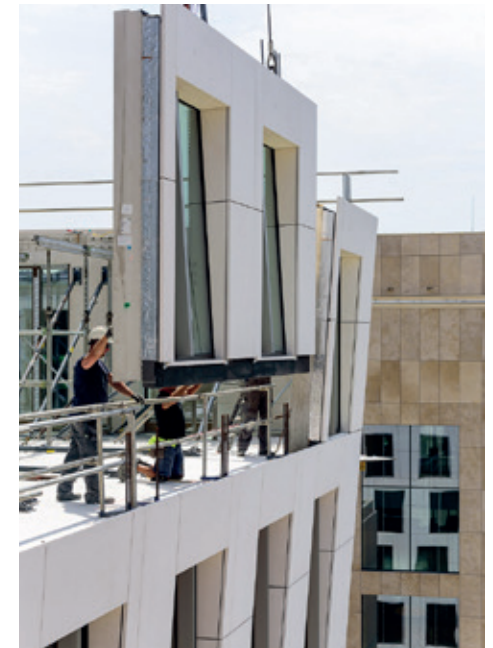
## DE SPAKLER, AMSTERDAM

Voor alles is een eerste keer. Byldis bouwde de eerste energieneutrale woontoren van Nederland op een prominente locatie aan de Amstel. Samen met partners Lingotto en AFP International realiseerden we een energieprestatie-coëfficiënt van 0. Dit is het bewijs: energieneutraal wonen op hoog niveau is mogelijk.





# ENKELE PROJECTEN



## HOURGLASS, AMSTERDAM

Ook het 80 meter hoge Hourglass kent een hoge mate van prefabricage. De gevels van dit door Dam & Partners ontworpen gebouw hellen onderin iets naar binnen en bovenin iets naar buiten, zodat een zandloper-silhouet ontstaat. Bij oplevering eind 2019 biedt het gebouw 15.500 m<sup>2</sup> aan kantoorruimte voor Loyens & Loeff, plus 115 hotelappartementen en 700 m<sup>2</sup> aan horeca/retail.



# ENKELE PROJECTEN



## ROYAL WHARF, LONDEN

Door herontwerp van de gevel is de complete voorzetgevel niet meer nodig en kan op grondstoffen bespaard worden. Hiervoor zijn profielen met hogere isolatiewaarden (geluidsorberende profiel "infills") gebruikt. Voor dit project zijn de gevelelementen (beton met pui) op onze werf gemaakt, samengevoegd en integraal getransporteerd naar Londen. Hierdoor kon op een kleiner oppervlak en just-in-time gebouwd worden.



## GOODLUCK HOPE, LONDEN

Goodluck Hope is een nieuwe buurt bestaande uit 804 woningen aan de rivier De Theems in Londen op het historische schiereiland Leamouth. Vanwege de beperkte bouwruimte op de bouwplaats wordt traditioneel bouwen moeilijker en biedt prefabriceren door Byldis de oplossing. De prefab panelen maken we bij ons op de werkplaats waardoor de bouwtijd met ongeveer 30% wordt verkort. Dit levert een groot voordeel op voor de opdrachtgever omdat het gebouw eerder opgeleverd wordt.



## ASML, VELDHOVEN

Op de Run 1000 in Veldhoven, pal naast de A2, staat sinds 2024 de ASML nieuwbouw bestaande uit vier kantoorgebouwen, een centrale plaza en twee bijgebouwen. De nieuwe kantoorgebouwen zijn een voorbeeld van modern design in een zo groen mogelijke omgeving. De vier kantoorgebouwen zullen plek bieden aan circa 4.000 medewerkers. Tevens is de bestaande parkeergarage gerenoveerd. Het gebouwontwerp betreft een vloeroppervlak van maar liefst 47.880 m<sup>2</sup>.

Een duurzaam project aangezien het zich vlakbij Byldis bevindt (ook in Veldhoven). Tel daarbij op dat onze burens, Baetsen, de elementen naar de bouwplaats vervoeren en je ziet dat het transport van en naar de bouwplaats minimaal is. Daarnaast is er gebruik gemaakt van een nieuw fijn wit toeslagmateriaal (lokale natuurlijke grondstof zonder kleurstof), en is er een minimale doorlooptijd van twee maanden per kantoor waar we met slechts twee ploegen van 10 mensen bezig zijn geweest.



Montage



Montage



Fotostudio Eye 4 You



Strakke hoekdetailering van het kantoorgebouw  
Fotostudio Eye 4 You

## KUNSTWERF, GRONINGEN

Eind 2020 gingen we van start met dit project met de productie en levering van 202 architectonische gevelelementen. Het grootste aantal uitgevoerd in een prachtig project-specifiek zwart siermengsel welke na productie werden gepolijst en/of gestraald. In 2023 werd De Kunstwerf, Groningen genomineerd door de Branchevereniging Nederlandse Architectenbureaus (BNA). En vervolgens is De Kunstwerf ook daadwerkelijk gekozen tot het beste gebouw van 2023 in de categorie 'Stimulerende Omgevingen!' Uit het juryrapport: "De architectonische compositie is ijzersterk, en de details zijn verzorgd, ondank het beperkte budget. Nu al is duidelijk dat deze publieke ruimte werkt, en de Kunstwerf wordt herkend als een nieuwe hotspot."



Kunstwerf Groningen - © Marleen Annema

## OVERHOEKS DE JACOBA, AMSTERDAM

Overhoeks is een nieuwe wijk met in totaal 600 sociale huurwoningen van woningcorporatie Ymere. Gebouw "De Jakoba" is zeven verdiepingen hoog met daarin 135 huurwoningen en 100 m2 commerciële ruimtes. In mei was De Jakoba één van de tien genomineerden voor de Amsterdamse Architectuurprijs 2023 van Arcam Architectuurcentrum Amsterdam. Een maand later, in juni, werd De Jakoba tevens één van de tien projecten genomineerd voor de Amsterdamse nieuwbouwprijs 2023.



Stralen gevelement van De Jacoba



Polijsen gevelement van De Jacoba



Overhoeks is een nieuwe wijk met in totaal 600 sociale huurwoningen van woningcorporatie Ymere. Gebouw "De Jakoba" is een duurzaam nieuwbouwproject zeven verdiepingen hoog met daarin 135 sociale huurwoningen en 100 m2 commerciële ruimtes.

## DREEFTOREN, AMSTERDAM

Circulair en duurzaam! De Dreeftoren betreft een bestaand gebouw dat momenteel volledig wordt gestript (Q2 2023). De betonnen draagstructuur blijft staan voor hergebruik. De vloeren worden in situ verbreed en de kopgevels van het gebouw voorzien van een afgeronde vorm. Vervolgens wordt de nieuwe aluminium vliesgevel aangebracht. Voor deze woontoren wordt het complete prefab concept ingezet met alle (milieu-) voordelen van dien. (beheerster fabriekssituatie, duurzamer energieverbruik (Wind- en Vertogas), minder afval, meer recycling, minder transportbewegingen op de bouwplaats, etcetera). Het is vernieuwend in combinatie met ingestorte HSB-wanden (geïsoleerd, wind- & waterwerend). Op het tasveld van onze fabriek wordt de aluminium buitengevel aangebracht inclusief de beglaasde kozijnen.

**DUURZAAM BOUWEN:**  
Prefab concept Woontoren

**CIRCULAIR BOUWEN:**  
Renovatie Kantoortoren

▼ De gesloopte gevel van de bestaande kantoortoren wordt rondom uitgebreid en opnieuw bekleed met aluminium vliesgevel (kantoortoren).



▼ Mock-up van twee verdiepingen compleet gemonteerd op ons fabrieksterrein ter beoordeling door opdrachtgever (woontoren).





## DEUTSCHLANDHAUS, HAMBURG

Het nieuwe Deutschlandhaus in Hamburg, Duitsland, heeft het gebouw uit het einde van de jaren 1920 vervangen. Het nieuwe gebouw, met een bruto vloeroppervlak van ongeveer 40.000 vierkante meter, biedt bijna 30.000 vierkante meter ruimte voor kantoren, ongeveer 4.000 vierkante meter ruimte voor detailhandel en gastronomie op de Valentinskamp Platz, en 2.000 vierkante meter ruimte voor ongeveer 30 appartementen. Byldis produceerde en leverde hiervoor het enkelschalig metselwerk van exclusieve Petersen stenen uit Denemarken.



*Deutschlandhaus, Hamburg - Christian Bergmann, Hadi Teherani Architects GmbH*

## MEER PROJECTEN **ONLINE**

Op de website van Byldis vind je ons online portfolio. Op de pagina 'Showcases' <https://www.byldis.com/nl/projecten/> vind je informatie over onze projecten en worden de vragen per project beantwoord: waarom er gekozen is voor Byldis, wat de uitdagingen & oplossingen waren als ook de specifieke 'Facts & Figures'.

Updates over onze projecten worden continu gepubliceerd op Byldis LinkedIn. Volg ons om niks te missen.



*Erasmus Medisch Centrum, Rotterdam*



# KOM JIJ WERKEN BIJ BYLDIS?

## **Dan word je onderdeel van een dynamisch bedrijf.**

Een plek waar collega's samenwerken om mooie resultaten te bereiken. We zijn een bedrijf dat zich kenmerkt door professionaliteit, Brabantse gezelligheid en een no-nonsense cultuur. Met al deze kwaliteiten en eigenschappen tillen we de bouw samen naar een hoger niveau. Zo blijven we verbonden met onze klanten: grensverleggende opdrachtgevers met het lef om dingen anders aan te pakken. Een bedrijf waar je bij wilt horen. Als medewerker en als klant.

## **Handige denkers en slimme doeners**

Byldis is de leidende speler in de prefab bouwwereld in Noordwest Europa met 400 vakkundige medewerkers, meerdere fabrieken in Nederland en verkoopkantoren in Nederland en Engeland. En we groeien nog steeds door, dus zoeken we bijna altijd wel handige denkers en slimme doeners. Mensen die vol enthousiasme, met lef en 100 procent inzet aan de slag willen gaan. En voor die mensen trekken wij veel uit de kast.

## **Opleiden en ontwikkelen**

We vinden het belangrijk dat iedere collega die dat wil zichzelf kan ontwikkelen. Of dat nu tijdens je studie is middels een stage, direct erna middels een traineeship, of als je al lang en breed aan het werk bent. We bieden mogelijkheden zoals de 'Byldis Academy' waarin je lessen kunt volgen op het gebied van ondermeer veiligheid, transport, engineering, beton of wapening. Slaag je voor de module, dan ontvang je hiervoor een certificaat. Daarnaast wordt er jaarlijks een opleidingsbudget ter beschikking gesteld voor het volgen van opleidingen en cursussen afhankelijk van je opleidingsbehoefte.

## **Kernwaarden**

We zijn een Nederlands bedrijf met een sterk DNA. Het Byldis DNA laat zich het beste beschrijven aan de hand van onze kernwaarden:

- Samenwerken,
- Ondernemerschap,
- Professionaliteit (betrouwbaarheid),
- Leiderschap.

## **Bouwen aan een glansrijke carrière?**

Bekijk onze vacatures op [www.byldis.com/nl/werken-bij](http://www.byldis.com/nl/werken-bij) en neem contact met ons op. Wil je eerst meer gevoel krijgen bij onze organisatie of een bepaalde functie? Kom dan vrijblijvend eens kennismaken met je toekomstige collega's.



# WE ARE BYLDIS

## **Byldis B.V.**

Locht 126  
5504 RP Veldhoven  
Nederland  
**T** +31 (0)88 134 50 00  
**E** info@byldis.com

## **Byldis Prefab B.V.**

Kantoor en productielocatie  
Locht 126  
5504 RP Veldhoven  
Nederland  
**T** +31 (0)88 134 50 00  
**E** prefab@byldis.com

## **Byldis Facades B.V.**

De Run 4225  
5503 LM Veldhoven  
Nederland  
**T** +31 (0)40 230 74 74  
**E** facades@byldis.com

## **Byldis UK Ltd.**

68 Lombard Street  
London, EC3V 9LJ  
Verenigd Koninkrijk  
**T** +44 (0)7833 09 95 57  
**E** t.salmon@byldis.com

## **Byldis Prefab B.V.**

Productielocatie  
Ledeboerstraat 38  
5048 AD Tilburg  
Nederland  
**T** +31 (0)88 134 50 00  
**E** prefab@byldis.com

## **Byldis Engineering B.V.**

Locht 126  
5504 RP Veldhoven  
Nederland  
**T** +31 (0)88 134 50 00  
**E** engineering@byldis.com

## **Byldis DK ApS**

Geregistreerd adres  
Rygårds Allé 104  
2900 Hellerup, Denemarken  
**T** +31 (0)88 134 50 00  
**E** info@byldis.com



# BYLDIS

VOLG BYLDIS OP

